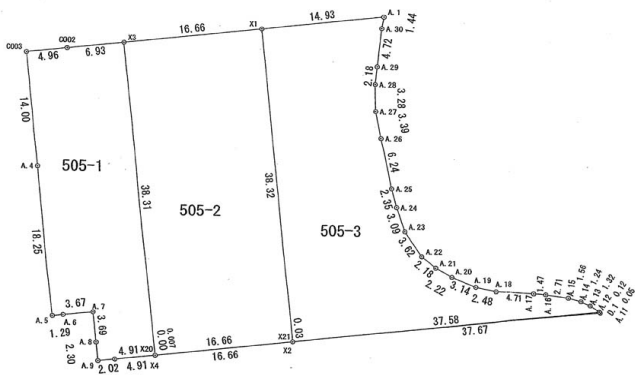
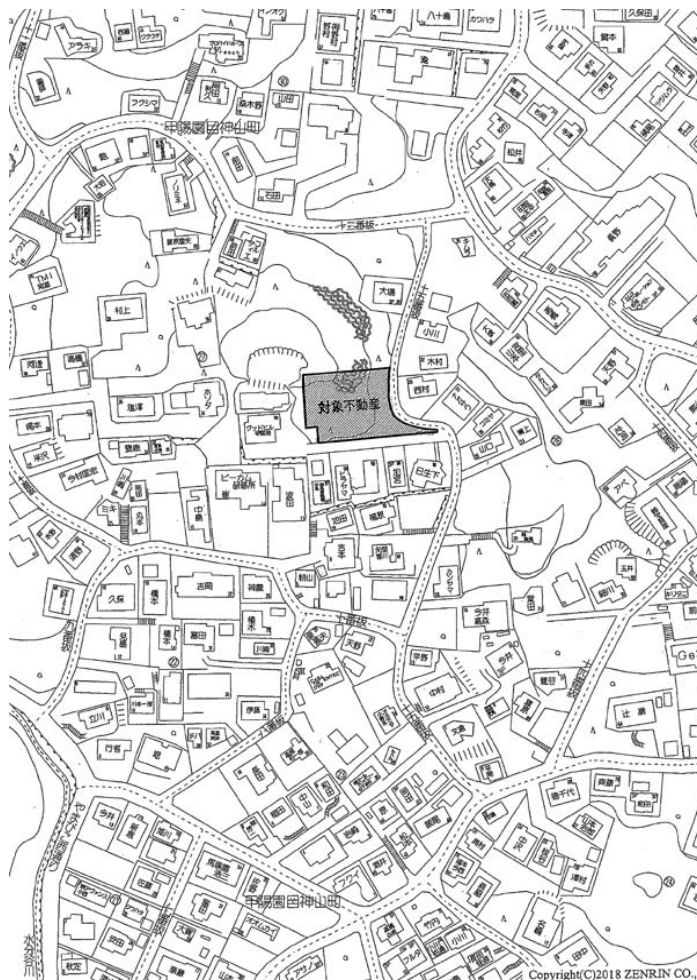
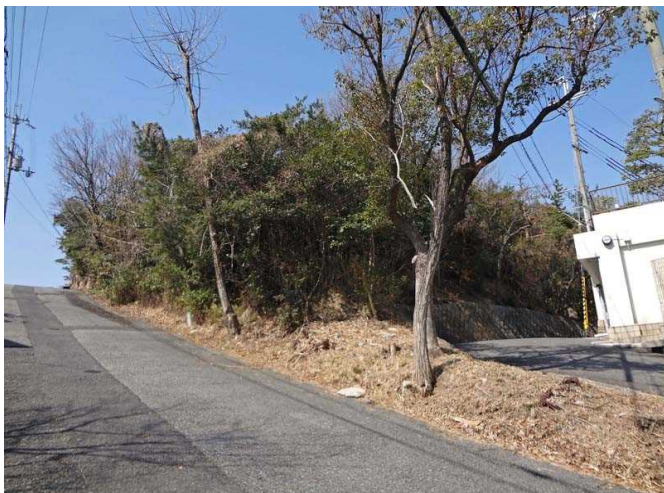


売却不動産案内書

一般用



関西不動産情報センター



- ・眺望良好
- ・公簿取引(確定実測済)
- ・南側道路は位置指定道路

登録番号				
種目	売地			
価格	消費税	12,865	万円	
	(内、消費税 円)			
所在地	西宮市甲陽園目神山町			
	505-1、505-2、505-3			
交通	阪急甲陽線 甲陽園駅			
		徒歩	24 分	
他交通手段				
土地	面積	公簿	1,701.00 m ² (約 514.55 坪)	
		私道負担	別途 2.68 m ²	
	道路	南側	側	私道 5 m
		東側	側	公道 4 m
		接道接面	側	m
	位置指定	側	m	
地	権利	所有権	現況	更地
	地目	山林	地勢	傾斜地
	都市計画	市街化区域		
	用途地域	第1種低層住居専用地域		
	建ぺい率	30 %	建築条件	無
	容積率	80 %	国土法	否
	その他の規制	第1種高度地区、第2種風致地区、宅造成規制区域、地区計画		
建物	構造	造地上 階		
	間取り	詳細		
	延床面積	m ² (約 坪)		
	建築	年	月	
造改築	年	月		
現況				
引渡	即時	年	月 日	
設備	駐車場			
	電気・都市ガス・上水道・公共下水道			

関西
不動産情報センター
会員

商号
佃土地株式会社
●宅建免許番号 大阪府知事(15)第3319号
●KRIC会員番号 28 ※定休日:土曜・日曜・祝日
担当者 佃 順詞

所在地 大阪市中央区高麗橋2丁目2番3号
TEL 06-6231-0201
FAX 06-6231-4019
E-MAIL tsukuda-tochi@nifty.com
URL http://133.242.11.109/intro/?c=15

チラシ	可	取引態様	専任	報酬形態	分かれ
情報誌	可				
インターネット	可				
		社内番号	180004		